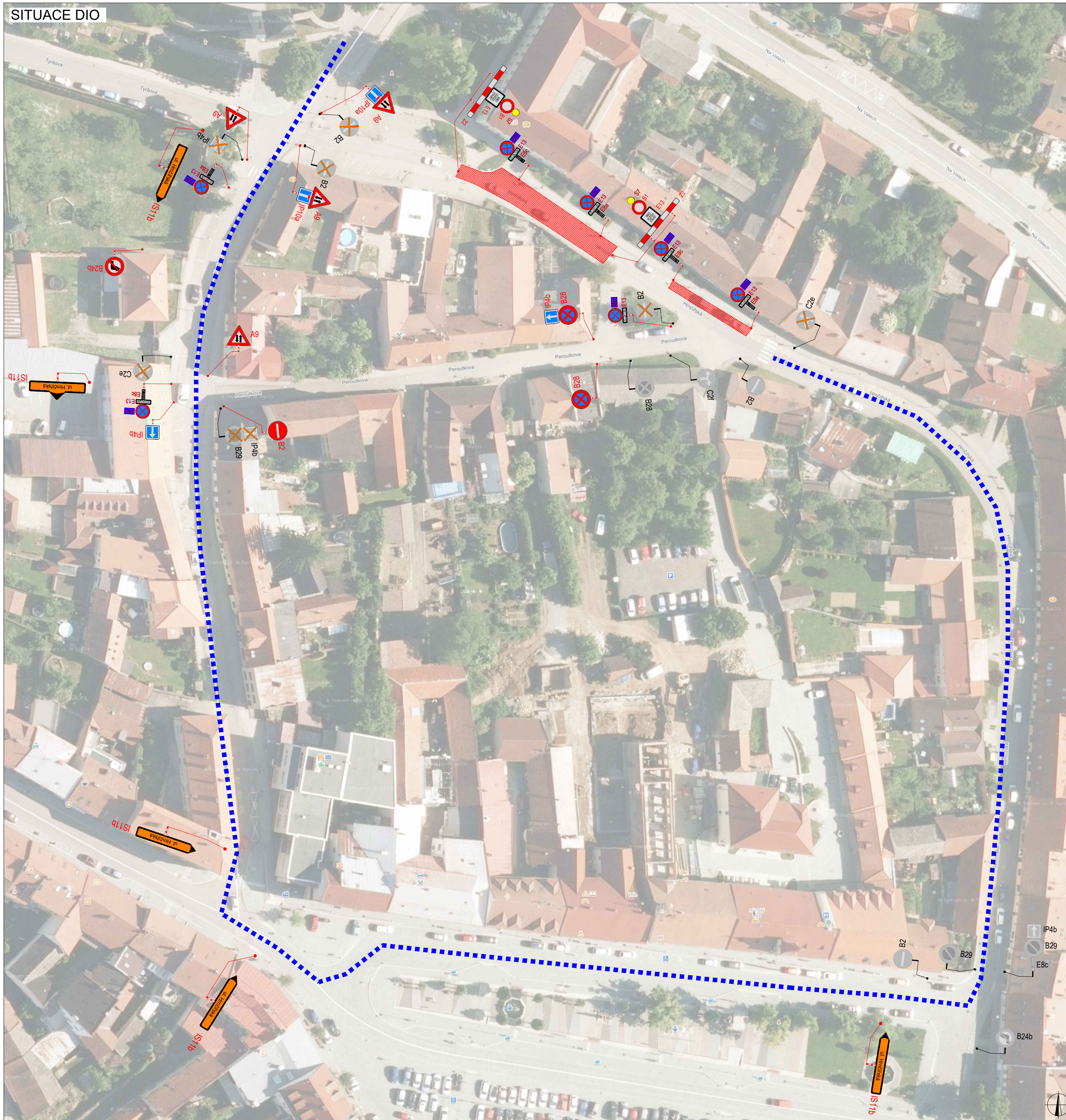


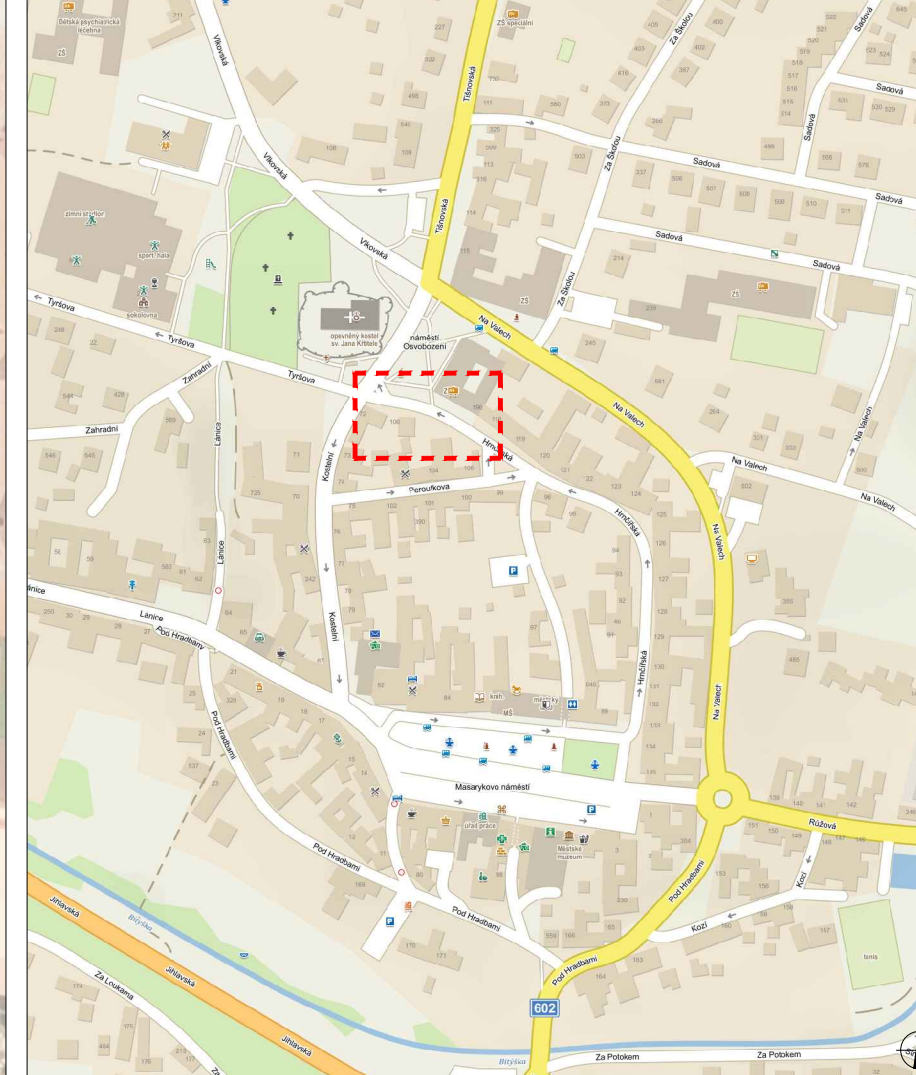
SITUACE DIO



PLATNOST DOKUMENTACE

V ..... dne .....	V ..... dne .....	V ..... dne .....
-------------------	-------------------	-------------------

SITUACE ŠIRŠÍCH VZTAHŮ



LEGENDA

- NAVRŽENÉ PŘECHODNÉ DOPRAVNÍ ZNAČENÍ
- TRVALÉ DOPRAVNÍ ZNAČENÍ
- TRVALÉ DOPRAVNÍ ZNAČENÍ DOČASNĚ ZNEPLATNĚNÉ
- UZÁVÍRKA
- OBJÍZDNÁ TRASA

ZODPOVĚDNÝ PROJEKTANT:	Richard Peška		
VYPRACOVAL:	Lukáš Beránek		
KONTROLOVAL:	František Doupovec		
NÁZEV STAVBY:	Velká Bíteš - Hrnčířská: sanace kanalizace okres Žďár nad Sázavou, kraj Vysočina		ČÍSLO ZAKÁZKY: 030/2023 DATUM: 02/2023 FORMÁT: A3 MĚŘÍTKO: - ÚČEL: RDS
OBŠAH:	Situace dopravně-inženýrských opatření		VYZNAČ, s.r.o. Srážné 5113/1, 586 01 Jihlava ČÍSLO PŘÍLOHY: SOUPRAVKA <b>1</b>