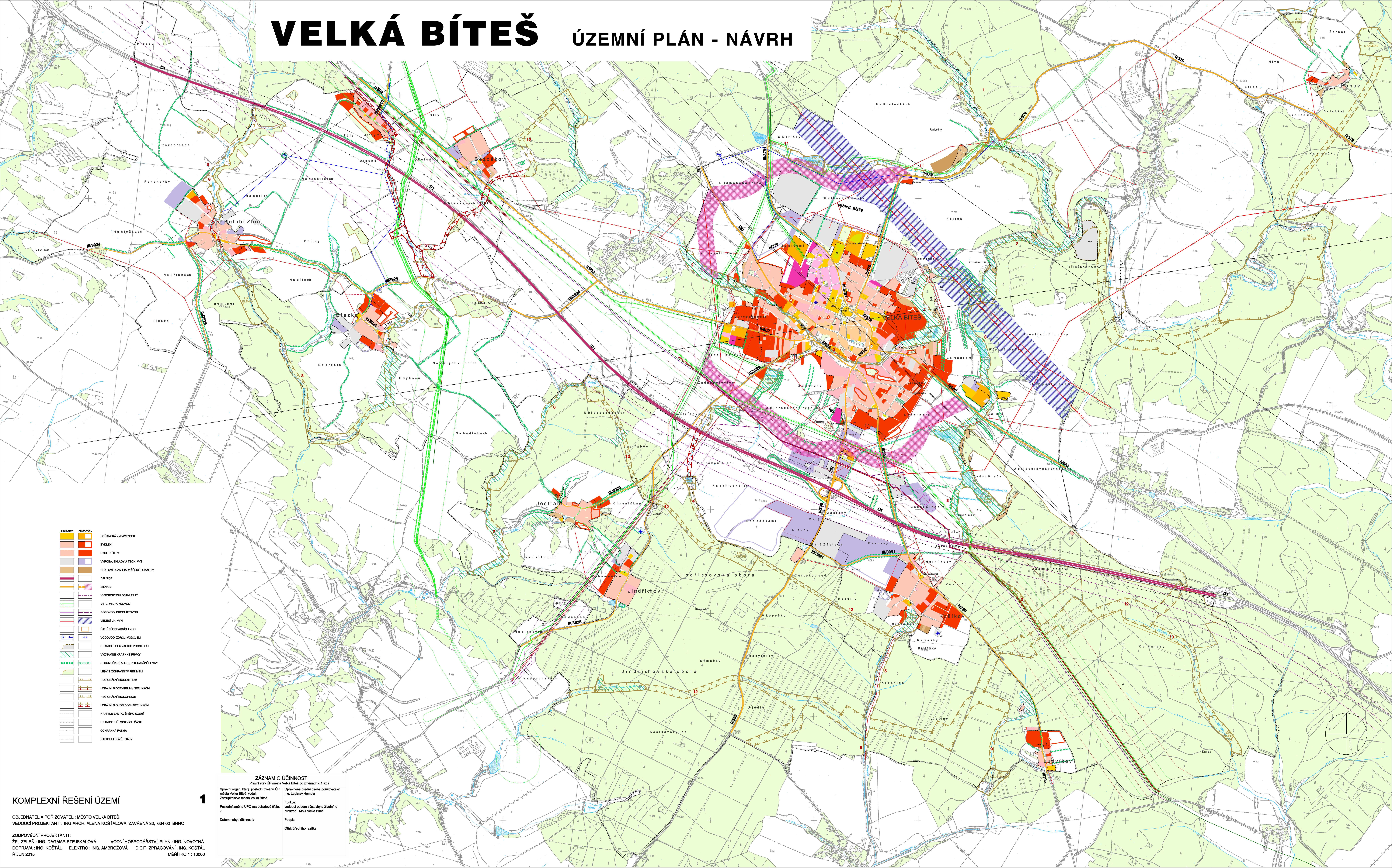


VELKÁ BÍTEŠ ÚZEMNÍ PLÁN - NÁVRH



- OBČANSKÁ VYBĚVENOST
- BYDLENÍ
- BYDLENÍ S PA
- VÝROBA, SKLADY A TECH. VÝB.
- CHATOVÉ A ZAHRADKÁŘSKÉ LOKALITY
- DÁLICE
- SILNICE
- VYSOKYKAPACITNÍ TRAT
- VÝTL VTL PLYNOVOD
- ROPOVOD, PRODUKTIVOD
- VEDENÍ VN, VVN
- ČIŠTĚNÍ ODPADNÍCH VOD
- VODOVOD, ZDROJ, VODOJEM
- HRANICE DOKRYVACÍHO PROSTORU
- VÝZNAMNÉ KRAJINNÉ PRVKY
- STROMOČÁDI, ALJE, INTERAKČNÍ PRVKY
- LESY S OCHRANNÝM REŽIMEM
- REGIONÁLNÍ BIOCENTRUM
- LOKÁLNÍ BIOCENTRUM / NEFUNKČNÍ
- REGIONÁLNÍ BIOKORIDOR
- LOKÁLNÍ BIOKORIDOR / NEFUNKČNÍ
- HRANICE ZASTAVĚNÉHO ÚZEMÍ
- HRANICE KL. MÍSTNÍCH ČÁSTÍ
- OCHRANNÁ PÁSMO
- RADIORELEVOVÉ TRASY

ZÁZNAM O ÚČINNOSTI
 Právní stav ÚP města Velká Bíteš po změnách č.1 až 7
 Správní orgán, který poslední změnu ÚP města Velká Bíteš vydal: Zastupitelstvo města Velká Bíteš
 Poslední změna ÚPO má pořadové číslo: 7
 Datum nabytí účinnosti:
 Oprávněná úřední osoba pořizovatele: Ing. Ladislav Homola
 Funkce: vedoucí odboru výstavby a zbrojního prostředí, MÚÚ Velká Bíteš
 Podpis:
 Ověk úředního razítka:

KOMPLEXNÍ ŘEŠENÍ ÚZEMÍ
 1
 OBJEDNATEL A POŘIZOVATEL : MĚSTO VELKÁ BÍTEŠ
 VEDOUČÍ PROJEKTANT : ING.ARCH. ALENA KOŠTÁLOVÁ, ZAVŘENÁ 32, 634 00 BRNO
 ZODPOVĚDNÍ PROJEKTANTI :
 ZP, ZELEN : ING. DAGMAR STEJSKALOVÁ VODNÍ HOSPODÁŘSTVÍ, PLYN : ING. NOVOTNÁ
 DOPRAVA : ING. KOŠTÁL ELEKTRO : ING. AMBROŽOVÁ DIGIT. ZPRACOVÁNÍ : ING. KOŠTÁL
 ŘÍJEN 2016 MĚŘÍTKO 1 : 10000