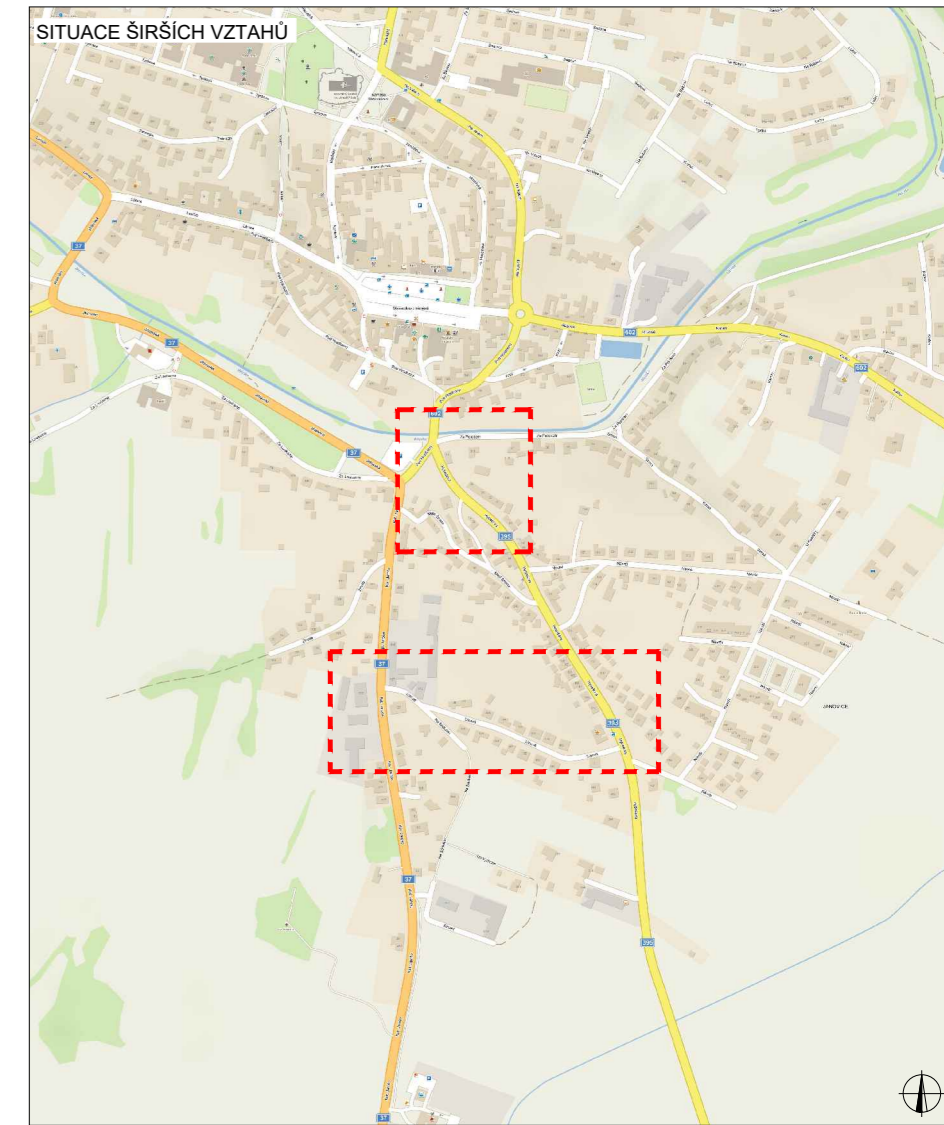
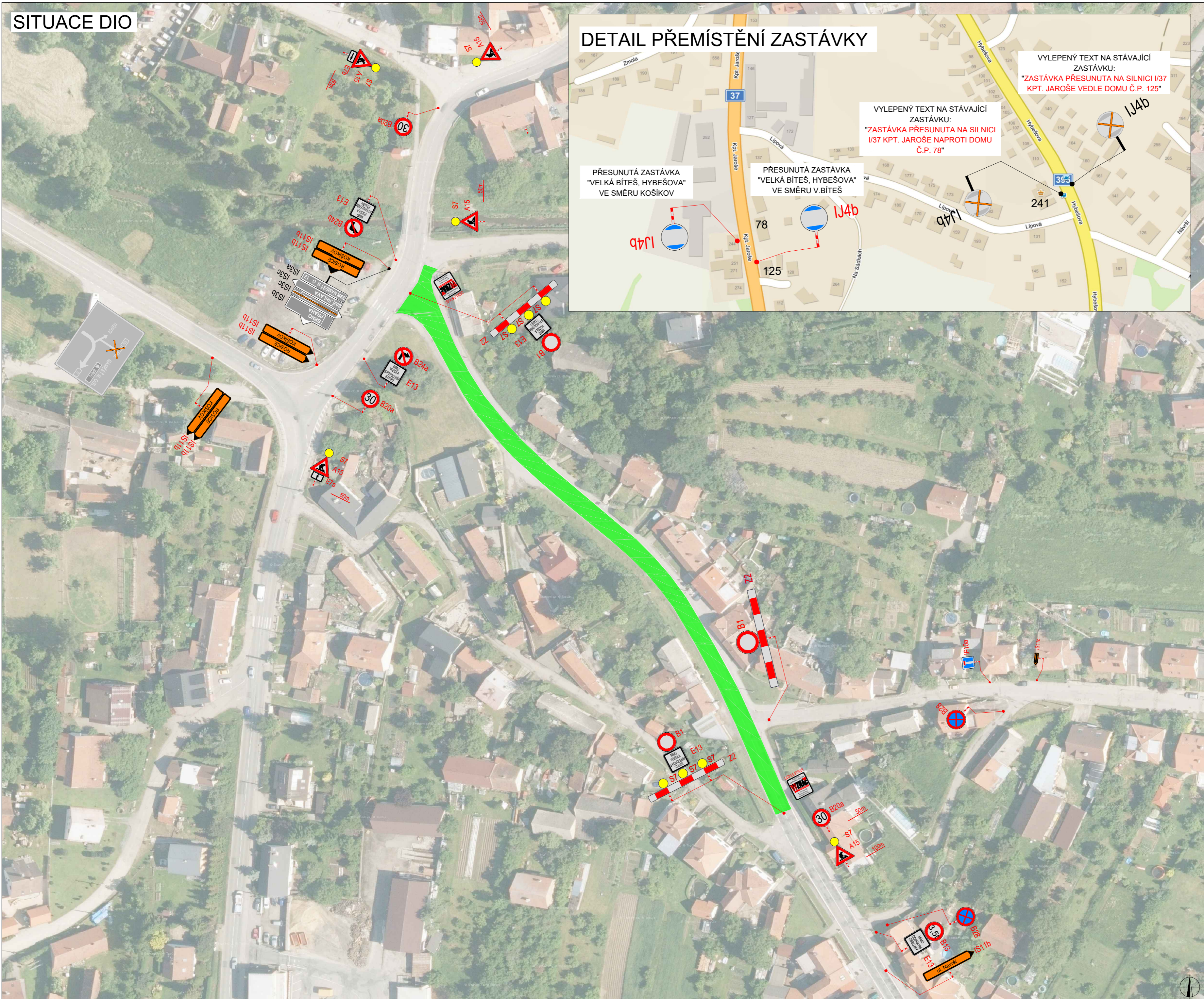


SITUACE DIO

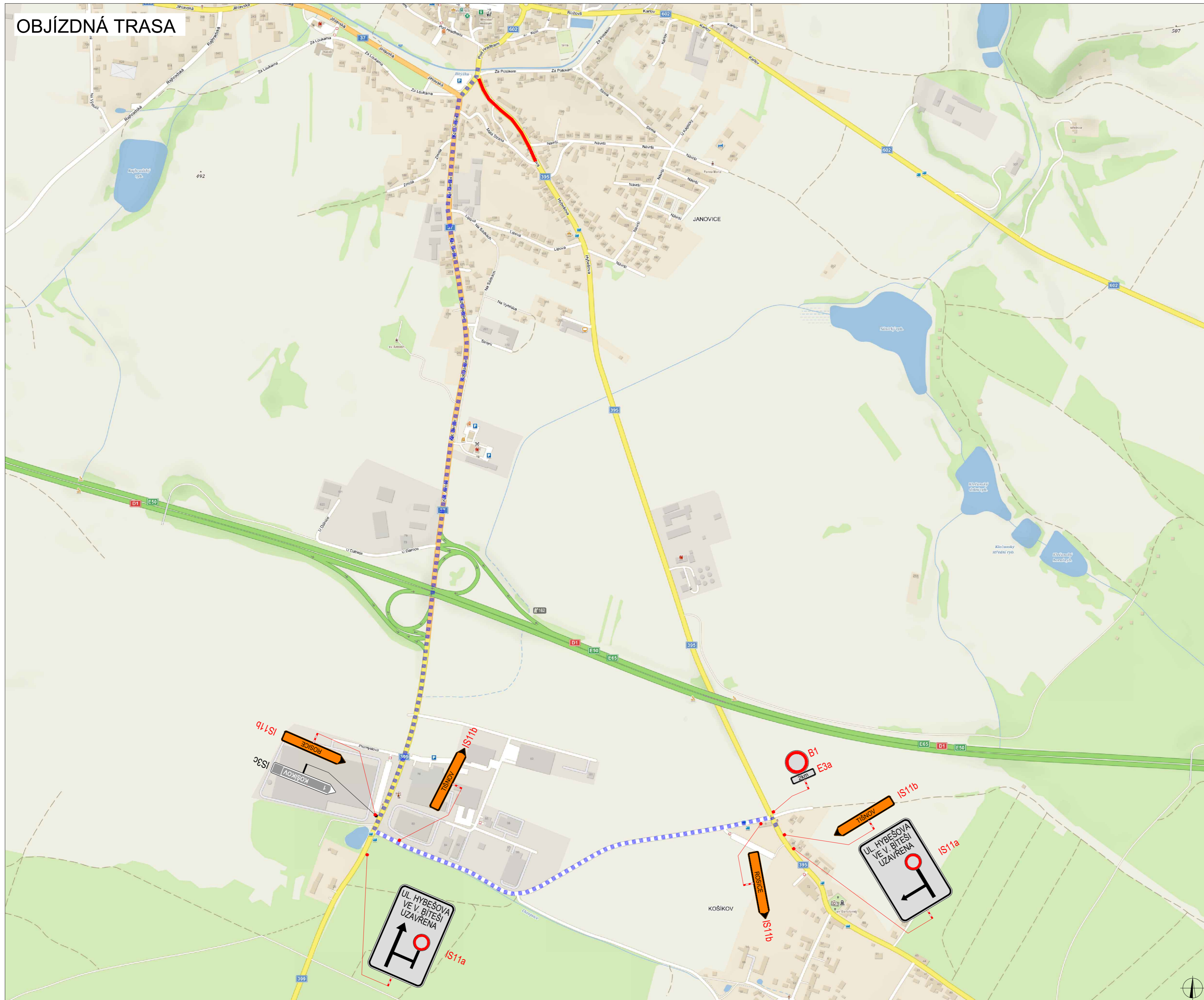


**LEGENDA**

- NAVRŽENÉ PŘECHODNÉ DOPRAVNÍ ZNAČENÍ
- TRVALÉ DOPRAVNÍ ZNAČENÍ
- TRVALÉ DOPRAVNÍ ZNAČENÍ DOČASNĚ ZNEPLATNĚNÉ
- UZÁVÍRKA KOMUNIKACE

ZODPOVĚDNÝ PROJEKTANT:	Richard Peška		 VYZNAČ, s.r.o. Sázavská 5113/1, 586 01 Jihlava
VYPRACOVAL:	Lukáš Beránek		
KONTROLOVAL:	František Doupovec		
NÁZEV STAVBY:	Velká Bíteš-Hybešova: rekonstrukce kanalizace, prodloužení vodovodu a kanalizace okres Zďár nad Sázavou, kraj Vysočina		ČÍSLO ZÁKAZKY: 276/2022
OBSAH:	Situace dopravně-inženýrských opatření		DATA: 04/2023
			FORMÁT: -
			MĚŘÍTKO: -
			ÚČEL: RDS
			ČÍSLO PŘÍLOHY: 1
			SOUPRÁVA: 1

# OBJÍZDNÁ TRASA



LEGENDA	
	NAVŘENÉ PŘECHODNÉ DOPRAVNÍ ZNAČENÍ
	OBJÍZDNÁ TRASA
	TRVALE DOPRAVNÍ ZNAČENÍ
	TRVALE DOPRAVNÍ ZNAČENÍ DOČASNĚ ZNEPLATNĚNÉ

ZODPOVĚDNÝ PROJEKTANT:	Richard Peška	
VYPRACOVAL:	Lukáš Beránek	
KONTROLOVAL:	František Doupovec	
NÁZEV STAVBY:	Velká Bíteš-Hybešova: rekonstrukce kanalizace, prodloužení vodovodu a kanalizace okres Zďár nad Sázavou, kraj Vysočina	ČÍSLO ZÁKAZKY: 276/2022
OBŠAH:	Situace dopravně-inženýrských opatření	DATA: 04/2023
		FORMÁT: -
		MĚŘÍTKO: -
		ÚČEL: RDS
		ČÍSLO PŘÍLOHY: 2
		SOUPRAVA: -

