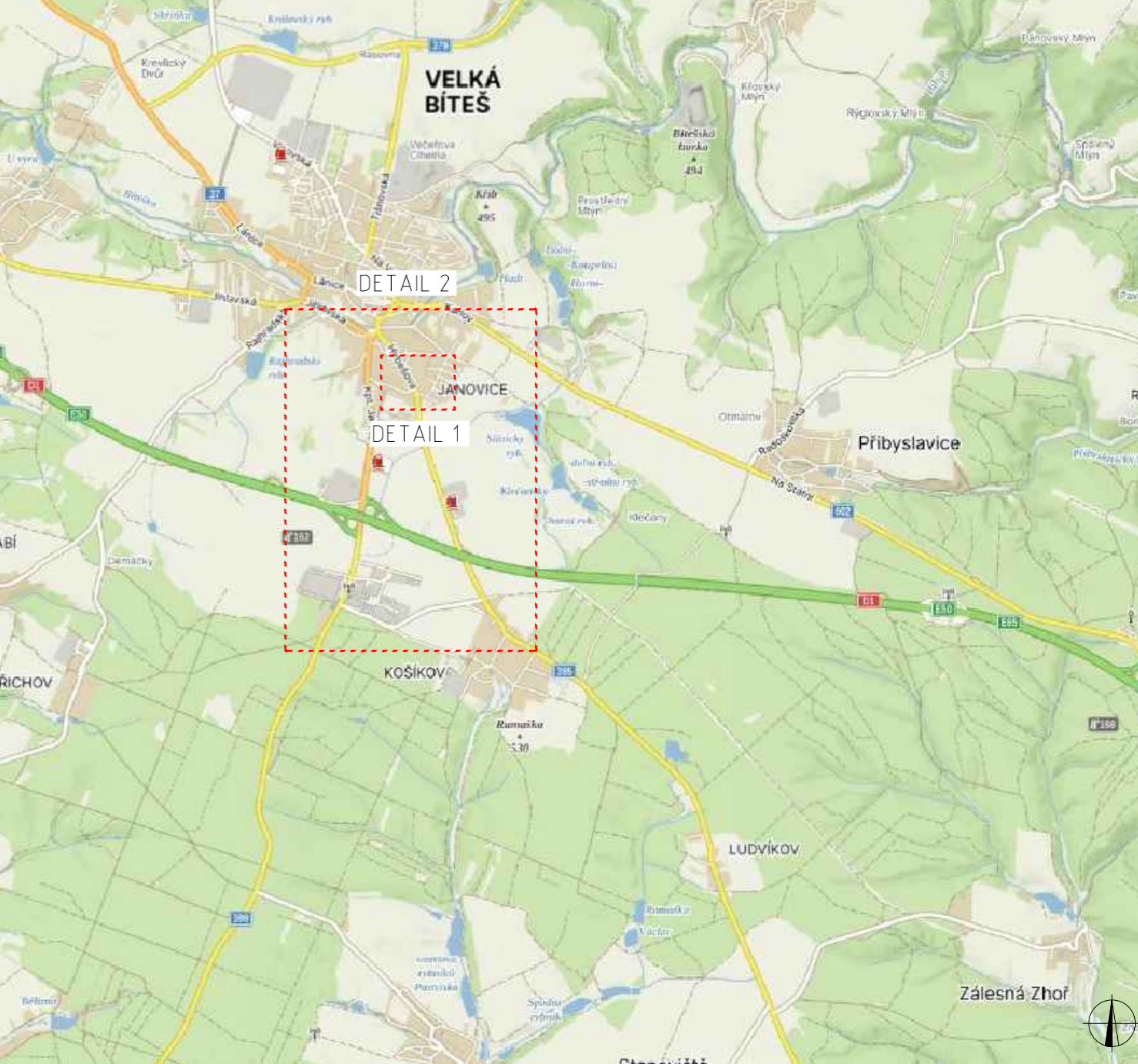


V ..... dne .....	V ..... dne .....	V ..... dne .....
-------------------	-------------------	-------------------

SITUACE ŠIRŠÍCH VZTAHŮ



LEGENDA

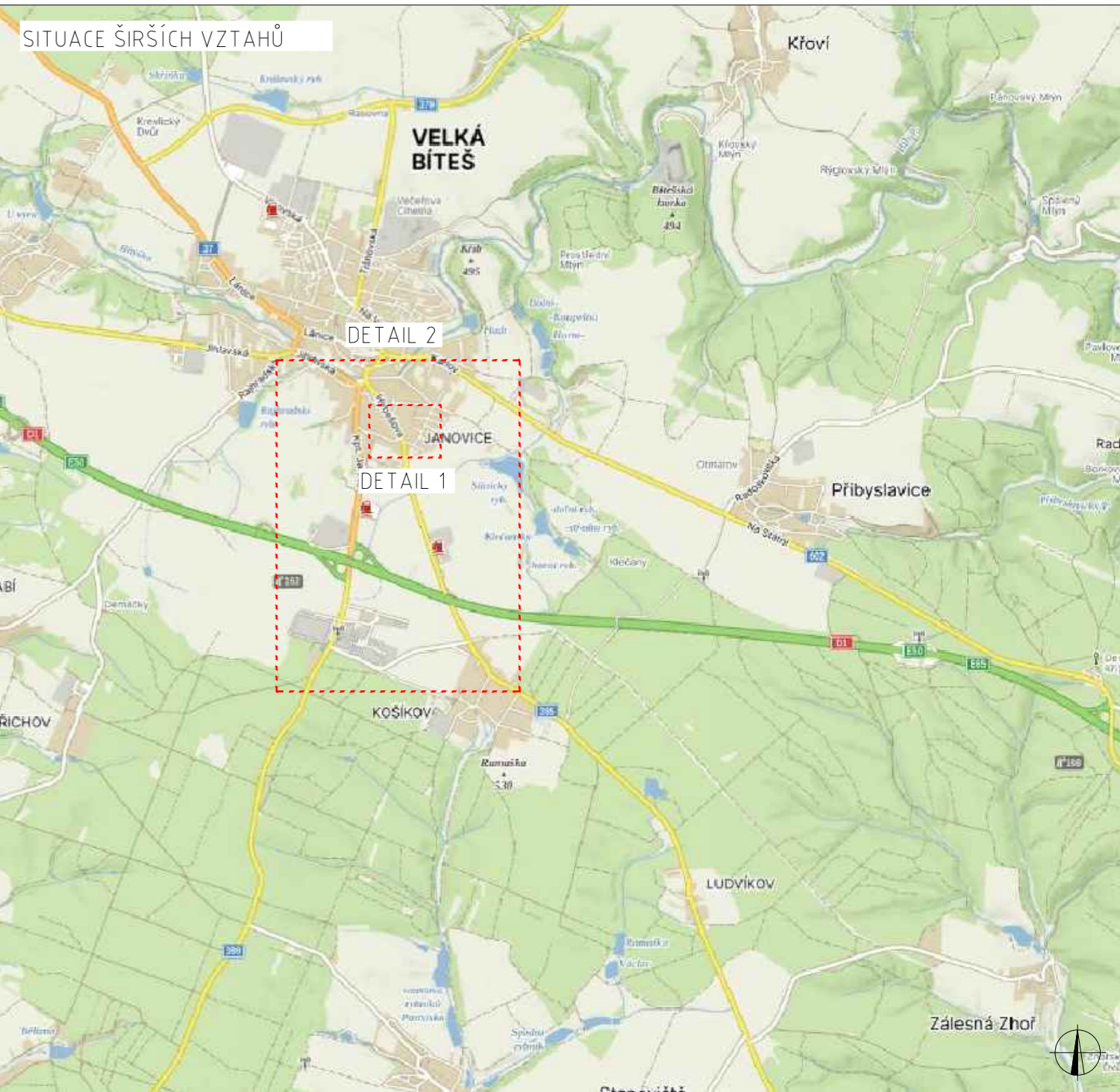
	TRVALÉ SVISLÉ DOPRAVNÍ ZNAČENÍ		PRACOVNÍ MÍSTO
	DOČASNĚ ZNEPLATNĚNÉ TRVALÉ DOPRAVNÍ ZNAČENÍ		UZAVŘENÝ ÚSEK
	NAVRŽENÉ PŘECHODNÉ DOPRAVNÍ ZNAČENÍ		
	NAVRŽENÉ PŘECHODNÉ DOPRAVNÍ ZNAČENÍ - STANOVÍ KÚ VYSOČINA		

INSTALACE PŘECHODNÉHO DOPRAVNÍHO ZNAČENÍ BUDE PROVEDENO DLE PRAVIDEL TP 65 A TP 66 A TP 133

ZODPOVĚDNÝ PROJEKTANT:	Richard Peška		<p>VYZNAČ, s.r.o. Srážné 5113/1, 586 01 Jihlava</p>
VYPRACOVAL:	Tereza Buchtelíková		
KONTROLOVAL:	Richard Peška		
NÁZEV STAVBY:	DIO - Velká Bíteš - RK a NK, NV ul. Hybešova - 2. etapa, Velká Bíteš - RVRK ul. Hybešova - 2. etapa (úsek č. 2) Velká Bíteš, okr. Žďár n. Sázavou, kraj Vysočina		ČÍSLO ZAKÁZKY: 079/2024
OBSAH:	Situace dopravně-inženýrských opatření		DATUM: 04/2024 FORMÁT: - MĚŘITKO: 1:1 ÚČEL: RDS
			ČÍSLO PŘÍLOHY: 1.1 SOUPRAVA: 1



PLATNOST DOKUMENTACE		
V ..... dne .....	V ..... dne .....	V ..... dne .....

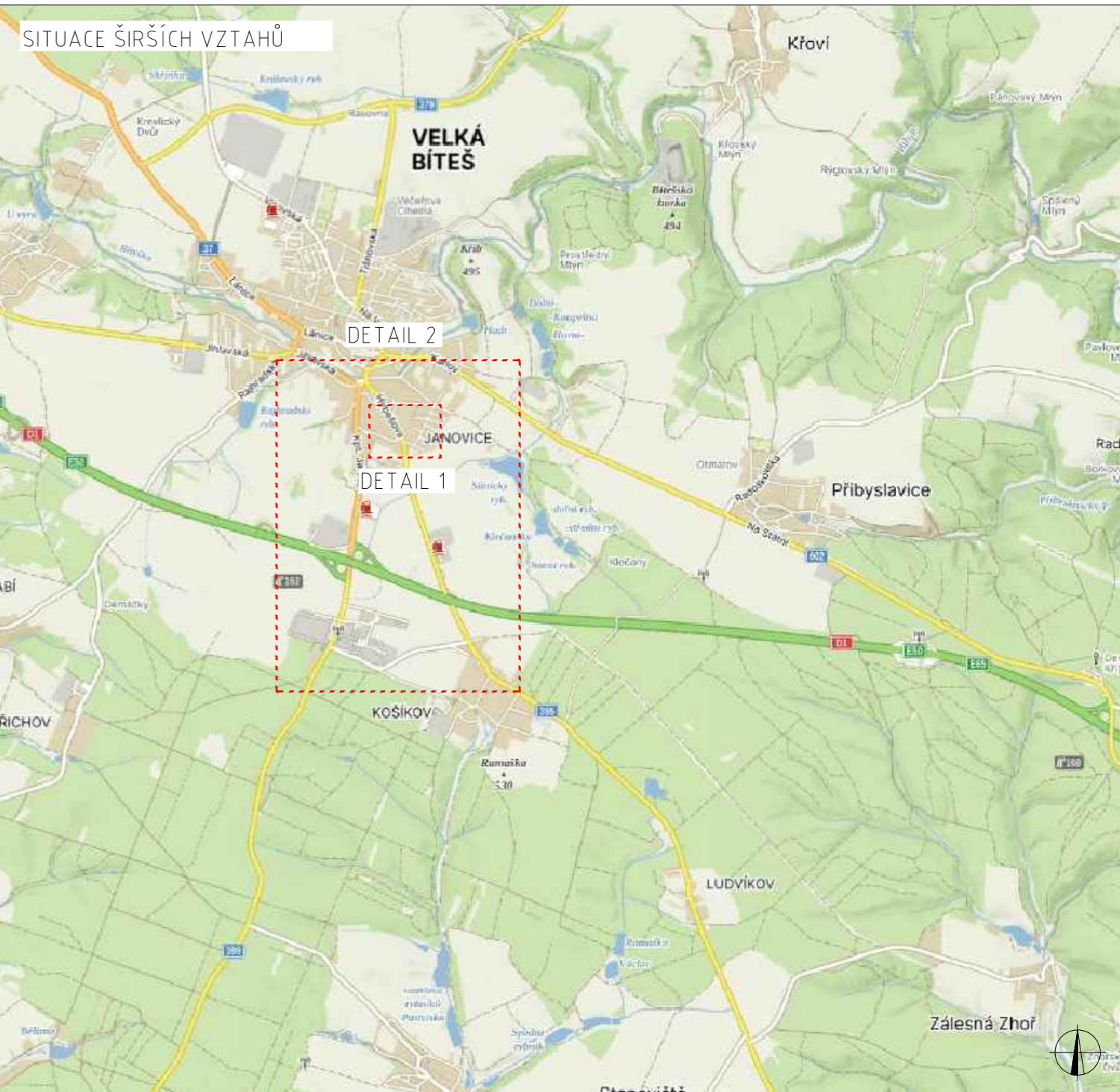


LEGENDA	
	TRVALÉ SVISLÉ DOPRAVNÍ ZNAČENÍ
	DOČASNĚ ZNEPLATNĚNÉ TRVALÉ DOPRAVNÍ ZNAČENÍ
	NAVRŽENÉ PŘECHODNÉ DOPRAVNÍ ZNAČENÍ
	NAVRŽENÉ PŘECHODNÉ DOPRAVNÍ ZNAČENÍ - STANOVÍ KÚ VYSOČINA
	PRACOVNÍ MÍSTO
	UZAVŘENÝ ÚSEK
INSTALACE PŘECHODNÉHO DOPRAVNÍHO ZNAČENÍ BUDE PROVEDENO DLE PRAVIDEL TP 65 A TP 66 A TP 133	

ZODPOVĚDNÝ PROJEKTANT:	Richard Peška		
VYPRACOVAL:	Tereza Buchtelíková		
KONTROLOVAL:	Richard Peška		
NÁZEV STAVBY:	DIO - Velká Bíteš - RK a NK, NV ul. Hybešova - 2. etapa, Velká Bíteš - RVRK ul. Hybešova - 2. etapa (úsek č. 2) Velká Bíteš, okr. Žďár n. Sázavou, kraj Vysočina		ČÍSLO ZAKÁZKY: 079/2024 DATUM: 04/2024 FORMÁT: -
OBSAH:	Situace dopravně-inženýrských opatření		MĚŘÍTKO: 1:1 ÚČEL: RDS
			ČÍSLO PŘÍLOHY: 1.2 SOUPRAVA: 1



V ..... dne .....	V ..... dne .....	V ..... dne .....
-------------------	-------------------	-------------------



LEGENDA

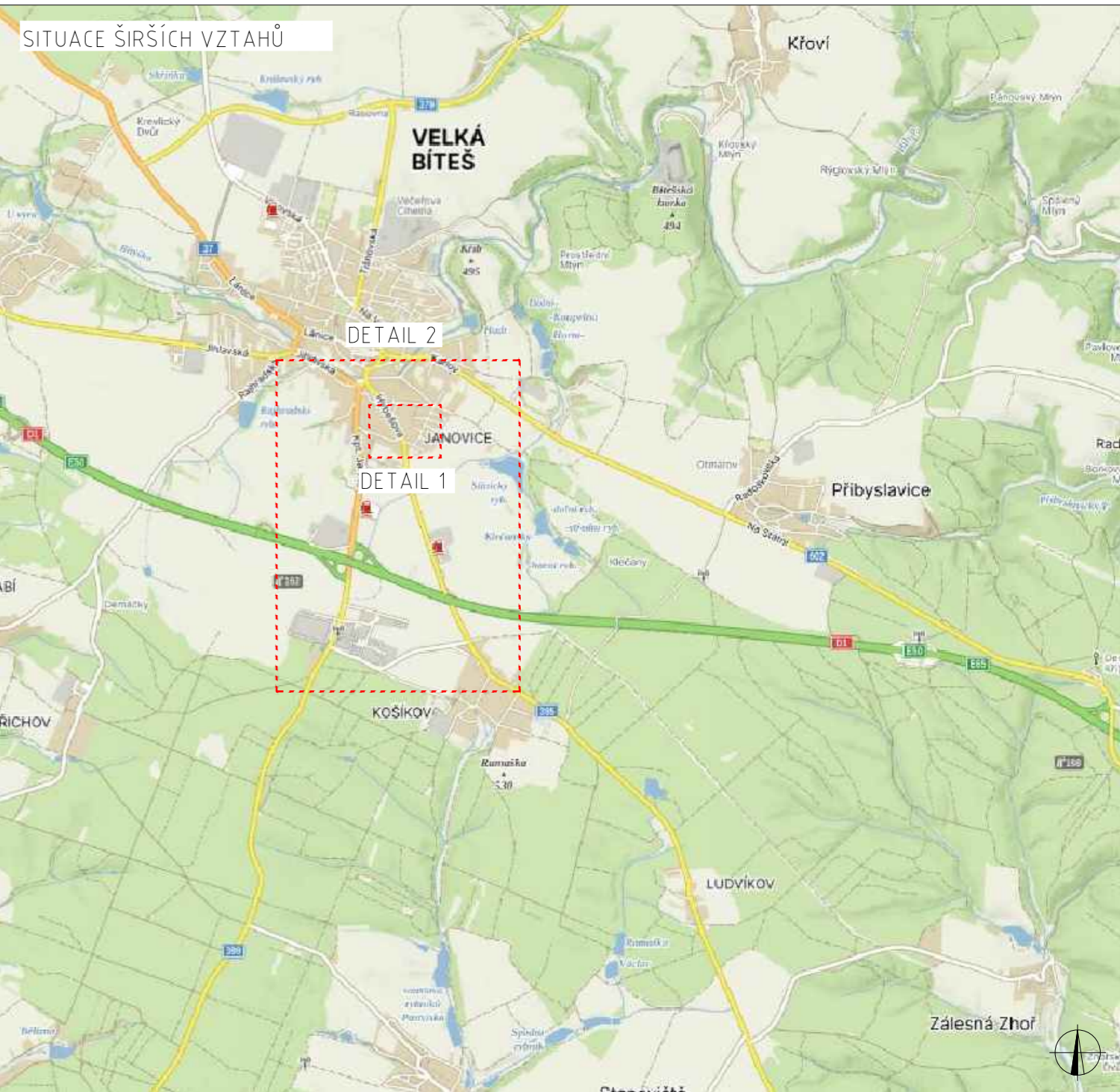
	TRVALÉ SVISLÉ DOPRAVNÍ ZNAČENÍ		PRACOVNÍ MÍSTO
	DOČASNĚ ZNEPLATNĚNÉ TRVALÉ DOPRAVNÍ ZNAČENÍ		UZAVŘENÝ ÚSEK
	NAVRŽENÉ PŘECHODNÉ DOPRAVNÍ ZNAČENÍ		
	NAVRŽENÉ PŘECHODNÉ DOPRAVNÍ ZNAČENÍ - STANOVÍ KŮ VYSOČINA		

INSTALACE PŘECHODNÉHO DOPRAVNÍHO ZNAČENÍ BUDE PROVEDENO DLE PRAVIDEL TP 65 A TP 66 A TP 133

ZODPOVĚDNÝ PROJEKTANT:	Richard Peška	  	 VYZNAČ, s.r.o. Srážně 5113/1, 586 01 Jihlava
VYPRACOVAL:	Tereza Buchtelíková		
KONTROLOVAL:	Richard Peška		
NÁZEV STAVBY:	DIO - Velká Bíteš - RK a NK, NV ul. Hybešova - 2. etapa, Velká Bíteš - RVRK ul. Hybešova - 2. etapa (úsek č. 2) Velká Bíteš, okr. Žďár n. Sázavou, kraj Vysočina	ČÍSLO ZAKÁZKY:	079/2024
OBSAH:	Situace dopravně-inženýrských opatření	DATUM:	04/2024
		FORMÁT:	-
		MĚŘITKO:	1:1
		ÚČEL:	RDS
		ČÍSLO PŘÍLOHY:	1.3
		SOUPRAVA:	1



PLATNOST DOKUMENTACE		
V ..... dne .....	V ..... dne .....	V ..... dne .....

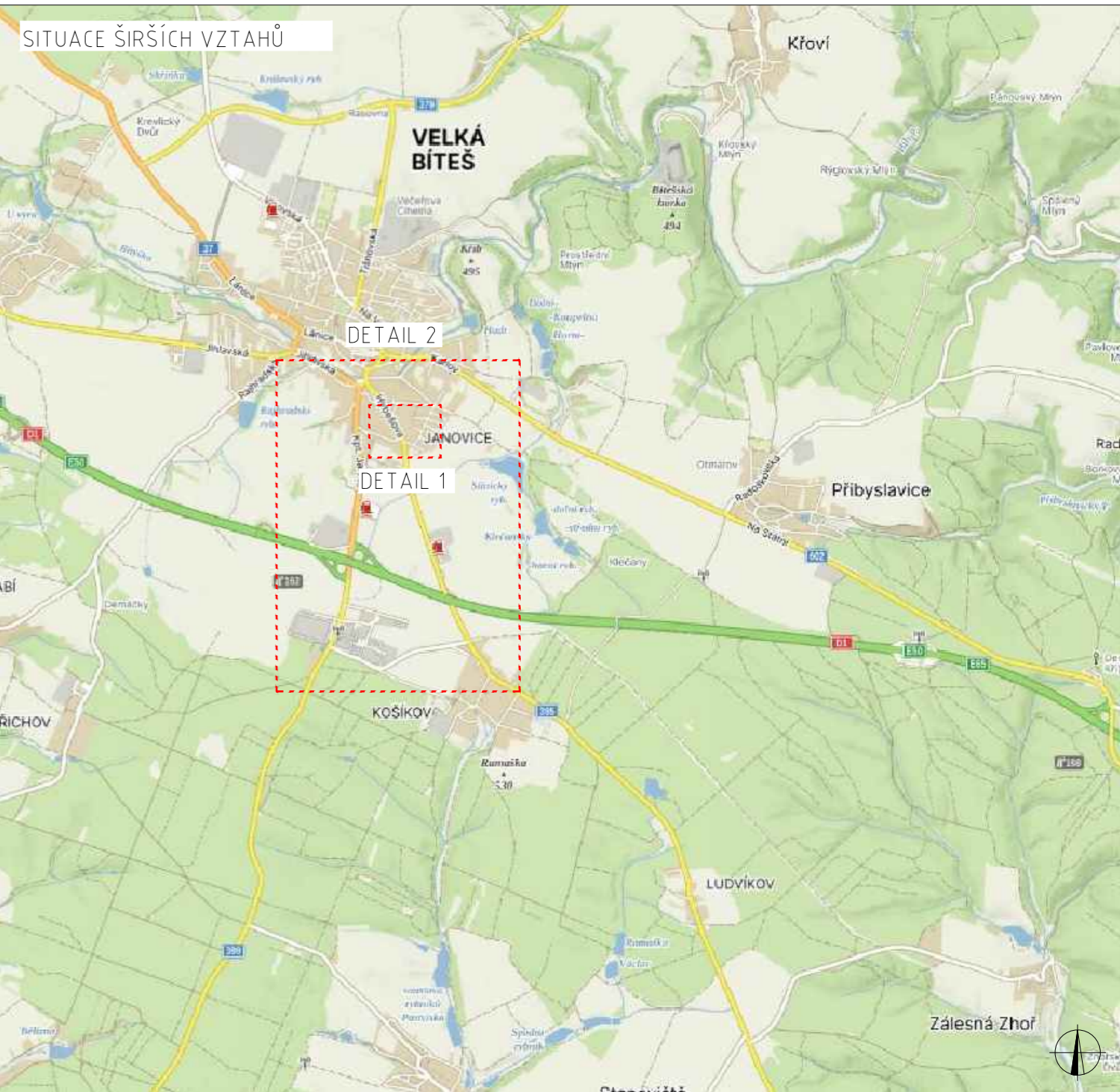


LEGENDA	
	TRVALÉ SVISLÉ DOPRAVNÍ ZNAČENÍ
	DOČASNĚ ZNEPLATNĚNÉ TRVALÉ DOPRAVNÍ ZNAČENÍ
	NAVRŽENÉ PŘECHODNÉ DOPRAVNÍ ZNAČENÍ
	NAVRŽENÉ PŘECHODNÉ DOPRAVNÍ ZNAČENÍ - STANOVÍ KÚ VYSOČINA
	PRACOVNÍ MÍSTO
	UZAVŘENÝ ÚSEK
INSTALACE PŘECHODNÉHO DOPRAVNÍHO ZNAČENÍ BUDE PROVEDENO DLE PRAVIDEL TP 65 A TP 66 A TP 133	

ZODPOVĚDNÝ PROJEKTANT:	Richard Peška		
VYPRACOVAL:	Tereza Buchtelíková		
KONTROLOVAL:	Richard Peška		
NÁZEV STAVBY:	DIO - Velká Bíteš - RK a NK, NV ul. Hybešova - 2. etapa, Velká Bíteš - RVRK ul. Hybešova - 2. etapa (úsek č. 2) Velká Bíteš, okr. Žďár n. Sázavou, kraj Vysočina		ČÍSLO ZAKÁZKY: 079/2024
OBSAH:	Situace dopravně-inženýrských opatření		DATUM: 04/2024
			FORMÁT: -
			MĚŘÍTKO: 1:1
			ÚČEL: RDS
			ČÍSLO PŘÍLOHY: 1.4
			SOUPRAVA: 1

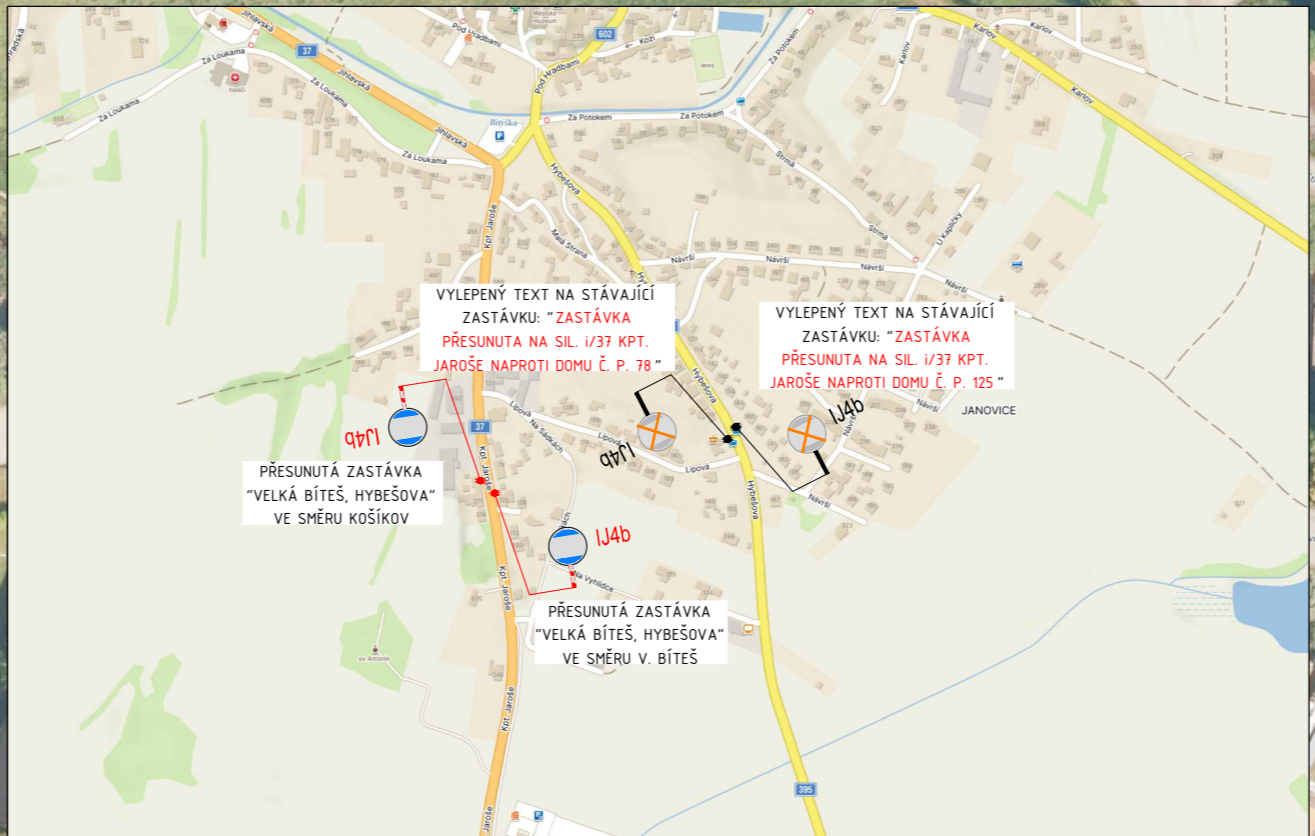


PLATNOST DOKUMENTACE		
V ..... dne .....	V ..... dne .....	V ..... dne .....

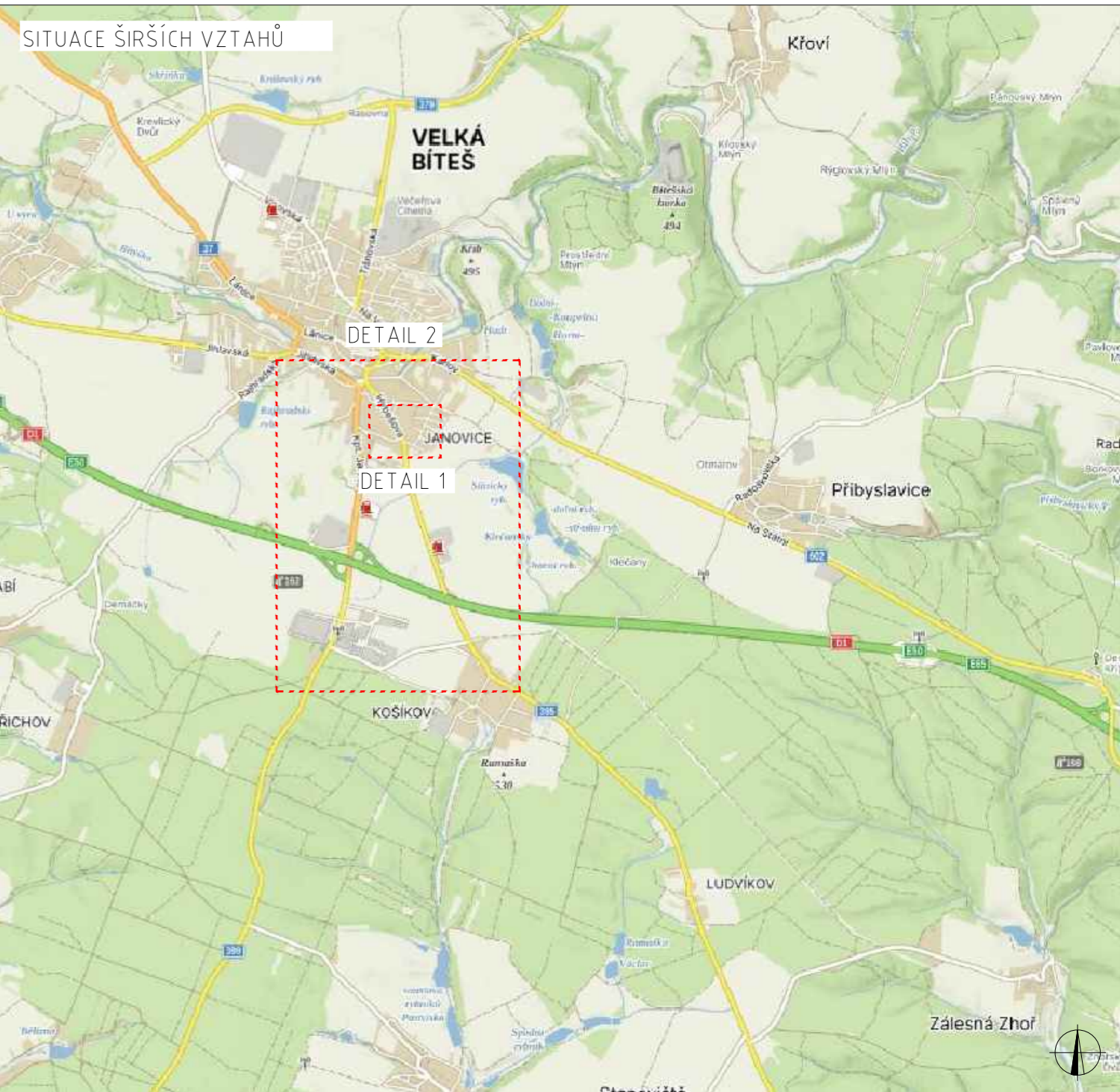


LEGENDA	
	TRVALÉ SVISLÉ DOPRAVNÍ ZNAČENÍ
	DOČASNĚ ZNEPLATNĚNÉ TRVALÉ DOPRAVNÍ ZNAČENÍ
	NAVRŽENÉ PŘECHODNÉ DOPRAVNÍ ZNAČENÍ
	NAVRŽENÉ PŘECHODNÉ DOPRAVNÍ ZNAČENÍ - STANOVÍ KÚ VYSOČINA
	PRACOVNÍ MÍSTO
	UZAVŘENÝ ÚSEK
INSTALACE PŘECHODNÉHO DOPRAVNÍHO ZNAČENÍ BUDE PROVEDENO DLE PRAVIDEL TP 65 A TP 66 A TP 133	

ZODPOVĚDNÝ PROJEKTANT:	Richard Peška	  	 VYZNAČ, s.r.o. Srážně 5113/1, 586 01 Jihlava
VYPRACOVAL:	Tereza Buchtelíková		
KONTROLOVAL:	Richard Peška		
NÁZEV STAVBY:	DIO - Velká Bíteš - RK a NK, NV ul. Hybešova - 2. etapa, Velká Bíteš - RVRK ul. Hybešova - 2. etapa (úsek č. 2) Velká Bíteš, okr. Žďár n. Sázavou, kraj Vysočina	ČÍSLO ZAKÁZKY:	079/2024
OBSAH:	Situace dopravně-inženýrských opatření	DATUM:	04/2024
		FORMÁT:	-
		MĚŘÍTKO:	1:1
		ÚČEL:	RDS
		ČÍSLO PŘÍLOHY:	1.5
		SOUPRAVA:	1



V ..... dne .....	V ..... dne .....	V ..... dne .....
-------------------	-------------------	-------------------



LEGENDA

	TRVALÉ SVISLÉ DOPRAVNÍ ZNAČENÍ		PRACOVNÍ MÍSTO
	DOČASNĚ ZNEPLATNĚNÉ TRVALÉ DOPRAVNÍ ZNAČENÍ		UZAVŘENÝ ÚSEK
	NAVRŽENÉ PŘECHODNÉ DOPRAVNÍ ZNAČENÍ		
	NAVRŽENÉ PŘECHODNÉ DOPRAVNÍ ZNAČENÍ - STANOVÍ KÚ VYSOČINA		

INSTALACE PŘECHODNÉHO DOPRAVNÍHO ZNAČENÍ BUDE PROVEDENO DLE PRAVIDEL TP 65 A TP 66 A TP 133

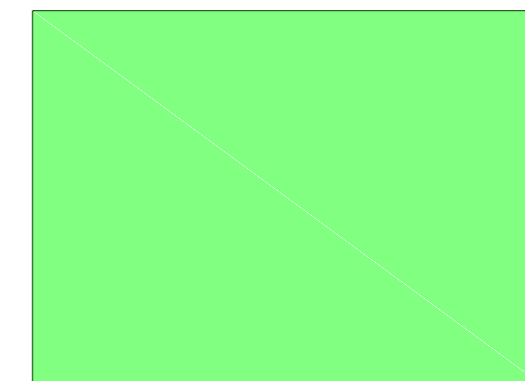
ZODPOVĚDNÝ PROJEKTANT:	Richard Peška	  	 VYZNAČ, s.r.o. Srážně 5113/1, 586 01 Jihlava
VYPRACOVAL:	Tereza Buchtelíková		
KONTROLOVAL:	Richard Peška		
NÁZEV STAVBY:	DIO - Velká Bíteš - RK a NK, NV ul. Hybešova - 2. etapa, Velká Bíteš - RVRK ul. Hybešova - 2. etapa (úsek č. 2) Velká Bíteš, okr. Žďár n. Sázavou, kraj Vysočina	ČÍSLO ZAKÁZKY:	079/2024
OBSAH:	Situace dopravně-inženýrských opatření	DATUM:	04/2024
		FORMÁT:	-
		MĚŘÍTKO:	1:1
		ÚČEL:	RDS
		ČÍSLO PŘÍLOHY:	1.6
		SOUPRAVA:	1

V ..... dne .....

V ..... dne .....

V ..... dne .....

SITUACE ŠIRŠÍCH VZTAHŮ



LEGENDA

- TRVALÉ SVISLÉ DOPRAVNÍ ZNAČENÍ
- DOČASNĚ ZNEPLATNĚNÉ TRVALÉ DOPRAVNÍ ZNAČENÍ
- NAVRŽENÉ PŘECHODNÉ DOPRAVNÍ ZNAČENÍ (STANOVNÍ ORP BUČOVICE)
- NAVRŽENÉ PŘECHODNÉ DOPRAVNÍ ZNAČENÍ - OSAZENO 7 DNI DOPŘEDU (STANOVNÍ ORP BUČOVICE)
- NAVRŽENÉ PŘECHODNÉ DOPRAVNÍ ZNAČENÍ - (STANOVNÍ KŮ JMK)
- NAVRŽENÉ PŘECHODNÉ DOPRAVNÍ ZNAČENÍ - (STANOVNÍ ORP KYJOV)
- PRACOVNÍ MÍSTO
- PROVIZORNÍ ROZŠÍŘENÍ KOMUNIKACE
- ODSTRANĚNÍ STÁVAJÍCÍHO ZÁBRADLÍ A LEVÉ ŘÍMSY
- DOČASNĚ VODOROVNĚ ZNAČENÍ - V5
- DOČASNĚ BETONOVÉ SVODIDLO, ÚROVEŇ ZADRŽ HT VÝŠ 0,8M, DÉLKA 24m + 12m
- OBJÍZDNÁ TRASA - PRO MČ BUČOVICE, KLOBOUČKY A VÍCEMLICE, ZEMĚDĚLSKOU TECHNIKU A BUS
- OBJÍZDNÁ TRASA - MIMO PRO MČ BUČOVICE, KLOBOUČKY A VÍCEMLICE, ZEMĚDĚLSKOU TECHNIKU A BUS

INSTALACE PŘECHODNÉHO DOPRAVNÍHO ZNAČENÍ BUDE PROVEDENO DLE PRAVIDEL TP 65 A TP 66 A TP 133

ZODPOVĚDNÝ PROJEKTANT:	Richard Peška		
VYPRACOVAL:	Tereza Buchtelíková		
KONTROLOVAL:	Richard Peška		
NÁZEV STAVBY:	DIO - Velká Bíteš - RK a NK, NV ul. Hybešova - 2. etapa, Velká Bíteš - RVRK ul. Hybešova - 2. etapa (úsek č. 2) Velká Bíteš, okr. Žďár n. Sázavou, kraj Vysočina	ČÍSLO ZAKÁZKY:	079/2024
		DATUM:	04/2024
		FORMÁT:	-
OBSAH:	Situace dopravně-inženýrských opatření	MĚŘÍTKO:	1:1
		ÚČEL:	RDS
		ČÍSLO PŘÍLOHY:	1.7
		SOUPRAVA:	1

